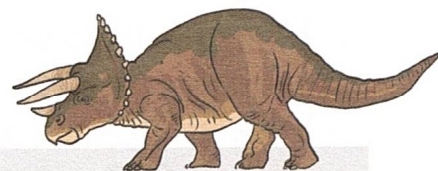


- 1 Przeczytaj uważnie tekst i zdania pod nim.  
Zaznacz prawidłowe odpowiedzi.



### W krainie dinozaurów

Dinozaury żyły na długo przed pojawieniem się człowieka, około 237 milionów lat temu. Stanowiły bardzo zróżnicowaną grupę zwierząt. Zamieszkiwały tereny wszystkich kontynentów. Były zarówno roślinożercami, jak i mięsożercami. Pierwotnie cechowała je dwunożność, ale wiele z nich poruszało się zarówno na dwóch, jak i na czterech łapach. Liczne z nich miały rogi, kryzy, kolce i pancerze. Potwierdzono, że wszystkie dinozaury składały jaja i budowały gniazda.

Dinozaury różniły się wielkością, niektóre z nich sięgały 58 m długości, a te najmniejsze, tak jak *Xixianykus*, miały 50 cm.

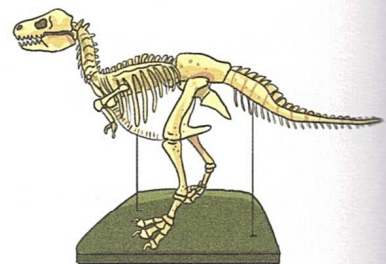
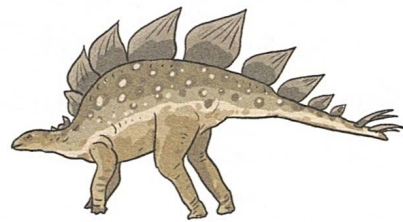
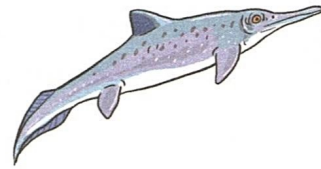
Odkryto, że wszystkie dinozaury prowadziły aktywny tryb życia i cechowały się szybkim metabolizmem. Potrafiły też łatwo przystosować się do nowego środowiska. Od kiedy nauka poznała pierwszą skamielinę dinozaura w początkach XIX wieku, ich zmontowane szkielety stały się główną atrakcją muzeów na całym świecie. Dla człowieka dinozaury były stworzeniami o fantastycznym wyglądzie i często olbrzymich rozmiarach. Stały się częścią ludzkiej kultury.

Paleontolodzy – naukowcy badający życie w przeszłości geologicznej na podstawie skamieniałości i śladów działalności życiowej organizmów – przyczynili się do poznania tych zwierząt i dokonali wiele odkryć na ich temat. Dzięki dowodom kopalnym do 2014 roku paleontolodzy wyróżnili ponad 943 rodzaje nietypowych dinozaurów.

Nazwę „dinozaur” utworzył w 1842 roku angielski zoolog Richard Owen. Odkryto wówczas pojedyncze kości, zęby i fragmenty skamieniałych szkieletów nieznanymi gatunków zwierząt. Sądzone, że były to szkielety jaszczurów. Stąd też ich nazwa, oznaczająca „straszne jaszczurki”, ale zwierzęta te jaszczurkami nie były. Reprezentowały oddzielną grupę gadów.

*Opracowanie na podstawie Wikipedii.*

1. Kiedy pojawiły się dinozaury?
  - a) około 66 milionów lat temu
  - b) około 237 milionów lat temu
  - c) około 237 tysięcy lat temu.
2. Jakie kontynenty zamieszkiwały dinozaury?
  - a) Europę i Azję
  - b) Amerykę Północną
  - c) wszystkie kontynenty.
3. Dinozaury były:
  - a) roślinożercami i mięsożercami
  - b) mięsożercami
  - c) roślinożercami.
4. Dinozaury reprezentowały oddzielną grupę gadów i były:
  - a) żyworodne
  - b) jajorodne
  - c) jajorodne i żyworodne.
5. Nazwa „dinozaury” oznaczała:
  - a) gigantyczne gady
  - b) długie jaszczury
  - c) straszne jaszczurki.
6. Najmniejsze dinozaury miały długość:
  - a) 58 m
  - b) 50 cm
  - c) 58 cm.
7. Liczne z nich miały:
  - a) rogi, kryzy, kolce i pancerze
  - b) dodatkowy ogon
  - c) rozwinięte płuca.
8. Naukowcy badający życie dinozaurów to:
  - a) geolodzy
  - b) paleontolodzy
  - c) archeolodzy.
9. Pierwszą skamielinę dinozaura odkryto w:
  - a) XIX wieku
  - b) XX wieku
  - c) IX wieku.
10. Zmontowane szkielety dinozaurów stały się główną atrakcją:
  - a) sklepów zoologicznych
  - b) ogrodów zoologicznych
  - c) muzeów.
11. Który tytuł najbardziej pasuje do treści tekstu?
  - a) „Z życia paleontologów”
  - b) „Historia dinozaurów”
  - c) „Świat przyrody”.





**2** Podkreśl szereg, w którym nazwy dinozaurów ułożone są w prawidłowej kolejności alfabetycznej.

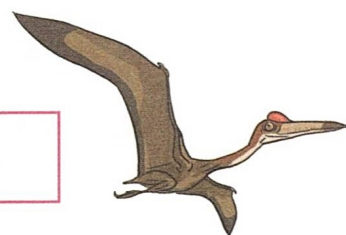
- ✓ allozaur, pterozaur, plezjozaur, mezozaur, ichtiozaur, tyranozaur, stegozaur, zauropod
- ✓ allozaur, ichtiozaur, mezozaur, plezjozaur, pterozaur, stegozaur, tyranozaur, zauropod
- ✓ allozaur, ichtiozaur, mezozaur, pterozaur, plezjozaur, stegozaur, tyranozaur, zauropod

**3** Postaw właściwe znaki na końcu zdań: „, ? lub !.

Dinozaury wyginęły 66 milionów lat temu

Czy dinozaury zakładały gniazda

Zabrania się dotykania modeli dinozaurów



**4** Dopisz określenia dotyczące dinozaurów w stopniu równym, wyższym i najwyższym.

stopień równy	stopień wyższy	stopień najwyższy
		najszybszy
groźny		
	niebezpieczniejszy	
	łagodniejszy	
duży		

5

Przeczytaj opisy dinozaurów i przyporządkuj numery opisu właściwym obrazkom dinozaurów.

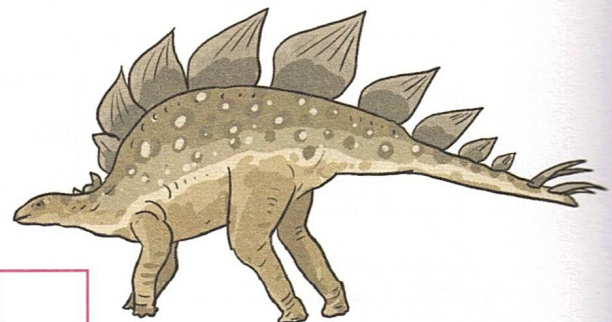
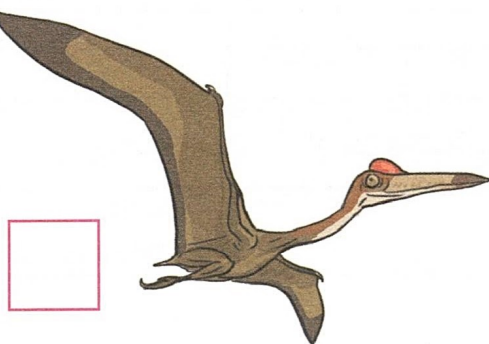
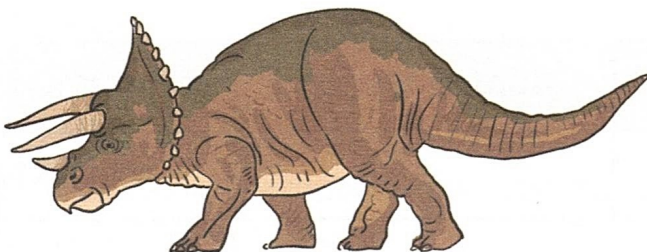
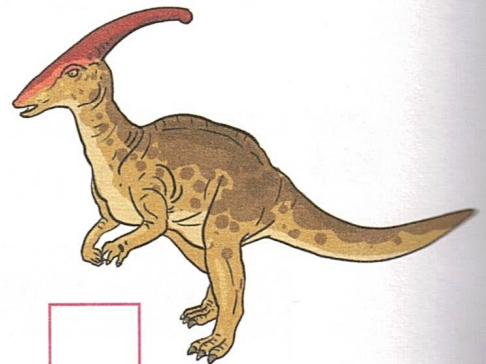
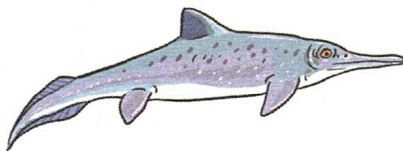
**1. Parazaurolof** – miał na głowie długi, rurowaty wyrostek zakrzywiony ku tyłowi. Chodził zarówno na dwóch, jak i na czterech łapach.

**2. Stegozaur** – przystosowany do aktywnej obrony; miał groźną broń – silny ogon z ostrymi kolcami.

**3. Triceratops** – dinozaur rogaty, miał rogi około metra długości i pysk podobny do papuziego dziobu.

**4. Miksozaur** – nieduży gad żyjący w morzach; świetnie pływał, łapał nieduże ryby.

**5. Kecalkoatl** – największe stworzenie latające; jego skrzydła były zbudowane ze skóry rozpiętej wzdłuż czwartego palca każdej kończyny.



6 Dopisz do podanych wyrazów wyrazy o podobnym znaczeniu.

groźny – \_\_\_\_\_

mały – \_\_\_\_\_

olbrzymi – \_\_\_\_\_



7 Dopisz do podanych wyrazów wyrazy o znaczeniu przeciwnym.

najsłabszy – \_\_\_\_\_

łagodny – \_\_\_\_\_

szybki – \_\_\_\_\_

wróg – \_\_\_\_\_

twardy – \_\_\_\_\_

silny – \_\_\_\_\_

8 Ułóż zdania zgodnie z kolejnością podanych wyrazów, zmieniając ich formę na poprawną.

Nazwa „dinozaur” utworzył angielska zoologiem Richardem Owen.

\_\_\_\_\_

\_\_\_\_\_

Dinozaury żyć na długi przed pojawić się człowiekiem.

\_\_\_\_\_

\_\_\_\_\_

Skamieniałe pozostałość żywe istoty to skamieliny.

\_\_\_\_\_

\_\_\_\_\_

Paleontolodzy wyróżnić ponad 943 rodzaj dinozaur.

\_\_\_\_\_

\_\_\_\_\_

- 9 Wyjaśnij, co oznaczają wyróżnione w tekście zwroty.  
Połącz zwroty z ich wyjaśnieniami w ramkach.

Naukowcy **spisali się na medal** i na podstawie odkrytych skamieniałości opisali wiele dinozaurów.



Ania chciała zobaczyć film „Park Jurajski” i pójść na zakupy, ale stwierdziła, że **albo rybki, albo akwarium**.



nie można mieć/zrobić  
kilku rzeczy naraz

zrobić coś bardzo dobrze

- 10 Zapisz podane wyrazy z wyrazem **nie**.

groźny – \_\_\_\_\_

biegał – \_\_\_\_\_

wysoko – \_\_\_\_\_

bezpieczny – \_\_\_\_\_

straszył – \_\_\_\_\_

dobrze – \_\_\_\_\_

- 11 Wyjaśnij pisownię podanych wyrazów.



zagraża – \_\_\_\_\_

wąwóz – \_\_\_\_\_

przyroda – \_\_\_\_\_

mierzący – \_\_\_\_\_

węch – \_\_\_\_\_

waha – \_\_\_\_\_

mucha – \_\_\_\_\_

odważny – \_\_\_\_\_



**12** Rozwiń zdania, dobierając zwroty z ramki.

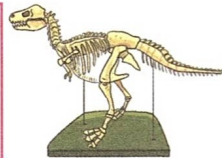
Dinozaury wyginęły \_\_\_\_\_

Paleontolodzy odkryli \_\_\_\_\_

JuraPark zaprasza \_\_\_\_\_

Ewa zobaczyła \_\_\_\_\_

modele gadów naturalnej wielkości – wiele lat temu –  
skamieliny dinozaurów – w godzinach od 9.00 do 18.00



**13** Zapisz podane części mowy w odpowiedniej liczbie.

rzeczowniki		czasowniki		przymiotniki	
l. p.	l. m.	l. p.	l. m.	l. p.	l. m.
	dinozaury	biegnie		groźny	
drzewo			rosną		zielone
	naukowcy	bada		znany	

**14** Ułóż zdrobnienia od podanych wyrazów.

mały – \_\_\_\_\_

krótki – \_\_\_\_\_

ładny – \_\_\_\_\_

miły – \_\_\_\_\_

młody – \_\_\_\_\_

cichy – \_\_\_\_\_

Te wyrazy to \_\_\_\_\_.