

Witajcie piątki!

Jako że sezon rowerowy w pełni, dzisiaj przypomnijcie sobie jakie manewry możemy wykonać poruszając się rowerem i o czym musimy pamiętać wykonując konkretny manewr.

Zaczynamy

Temat: Manewry na drodze - przypomnienie.

Włączanie się do ruchu



Włączanie się do ruchu.

Włączanie się do ruchu następuje po wcześniejszym zatrzymaniu się lub postoju. Rowerzysta włącza się do ruchu, gdy rozpoczyna jazdę lub rusza po postoju oraz przy wjeżdżaniu na drogę:

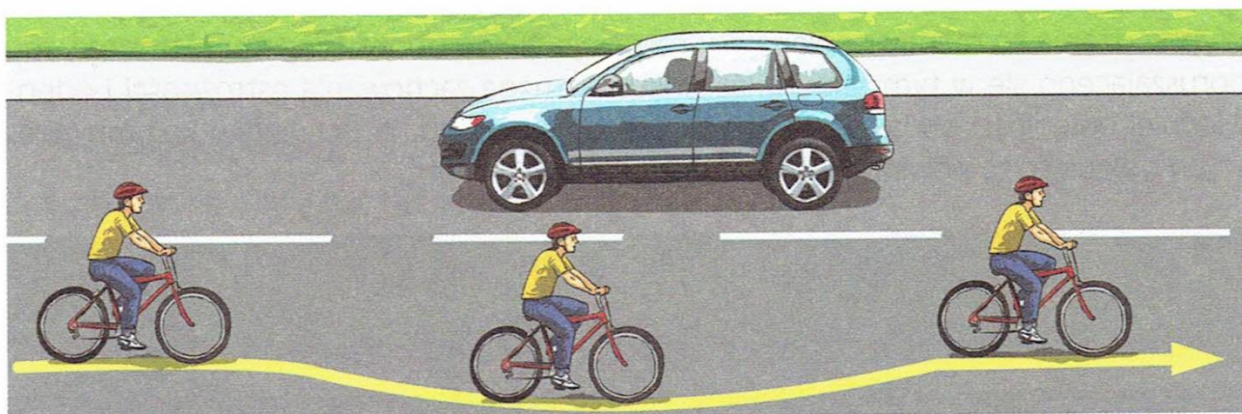
- z podwórka,
- z pola lub ścieżki,
- z pobocza, chodnika,
- z drogi dla rowerów.

Włączając się do ruchu, należy:

- przybliżyć się do krawędzi jezdni;
- trzymać rower ze swojej lewej strony, będzie wówczas czymś w rodzaju tarczy ochronnej;
- popatrzeć za siebie, czy nie ma żadnego niebezpieczeństwa (np. nadjeżdżającego pojazdu);
- wsiąść na rower;
- dać lewą ręką znak, że mamy zamiar włączyć się do ruchu;
- płynnie włączyć się w ruch pojazdów na jezdni.

Wymijanie

Wymijanie to przejechanie obok pojazdu lub uczestnika ruchu poruszającego się w przeciwnym kierunku.



Manewr wymijania.

Wymijając, należy:

- zjechać blisko prawej krawędzi jezdni lub na pobocze (w terenie niezabudowanym);
- zachować bezpieczny odstęp od wymijanego pojazdu lub uczestnika ruchu;
- w razie konieczności zmniejszyć prędkość lub nawet się zatrzymać;
- powrócić na jezdnię.

Omijanie

Omijanie to przejeżdżanie obok nieruchomej przeszkody na jezdni, pojazdu lub innego uczestnika ruchu.



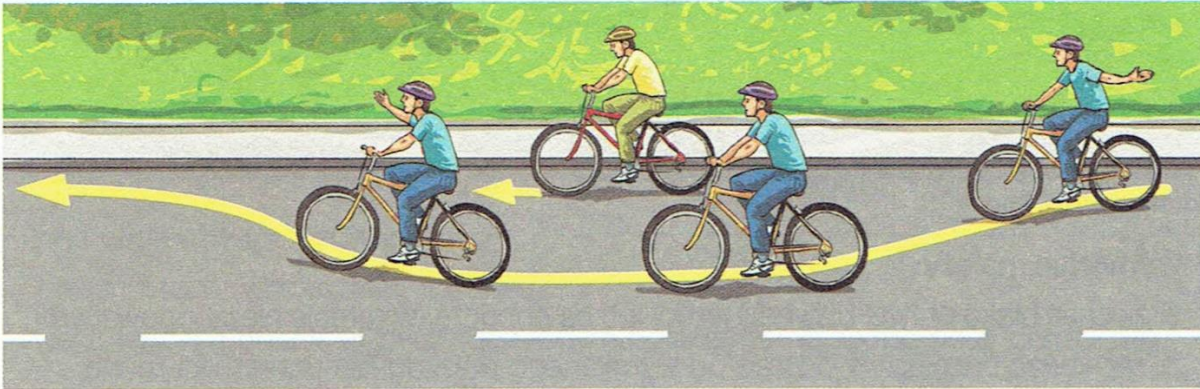
Manewr omijania.

Omijając, należy:

- upewnić się, czy wykonanie manewru będzie możliwe i bezpieczne;
- zasygnalizować poprzez wyciągnięcie lewej ręki zamiar zmiany pasa ruchu;
- ponownie upewnić się o bezpieczeństwie;
- zmienić pas ruchu;
- przejechać obok przeszkody lub uczestnika ruchu, zachowując bezpieczną odległość;
- zasygnalizować poprzez wyciągnięcie lewej ręki zamiar zmiany pasa ruchu;
- zjechać na wcześniej zajmowany pas ruchu;
- kontynuować jazdę.

Wyprzedzanie

Wyprzedzanie to manewr polegający na przejechaniu obok innego uczestnika ruchu poruszającego się w tym samym kierunku.



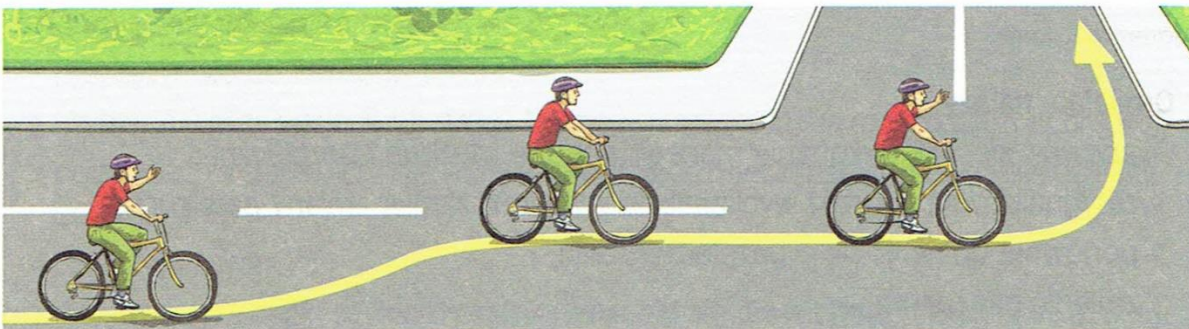
Manewr wyprzedzania.

Wyprzedzając, należy:

- upewnić się, czy wykonanie manewru będzie możliwe i bezpieczne;
- zasygnalizować poprzez wyciągnięcie lewej ręki zamiar zmiany pasa ruchu;
- ponownie upewnić się o bezpieczeństwie;
- zmienić pas ruchu;
- przejechać obok innego uczestnika ruchu, zachowując bezpieczną odległość;
- zasygnalizować poprzez wyciągnięcie lewej ręki zamiar zmiany pasa ruchu;
- zjechać na wcześniej zajmowany pas ruchu;
- kontynuować jazdę.

Zmiana kierunku jazdy

Zmiana kierunku jazdy to zmiana przez kierującego drogi z tej, którą jedzie, na inną.



Manewr zmiany kierunku ruchu.

Zmieniając kierunek jazdy, należy:

- upewnić się, czy wykonanie manewru będzie możliwe i bezpieczne;
- zasygnalizować poprzez wyciągnięcie lewej ręki zamiar zmiany pasa ruchu;
- ponownie upewnić się o bezpieczeństwie;
- zjechać jak najbliżej środka jezdni (przy skręcie w lewo);
- zmienić pas ruchu;
- zjechać na nowy pas ruchu;
- kontynuować jazdę.

Zadanie dla osób chcących zdawać egzamin na kartę rowerową.

Wykonajcie poniższe ćwiczenia i prześlijcie rozwiązania.

Zadanie 1

Podpisz poniższe znaki:



Zadanie 2

Wejdź na stronę <https://www.brd.edu.pl/> odszukaj zakładki poświęcone manewrom omijania i wyprzedzania i napisz:

1. Kiedy omijanie pojazdu jest zabronione?
2. Kiedy i kogo nie wolno wyprzedzać?