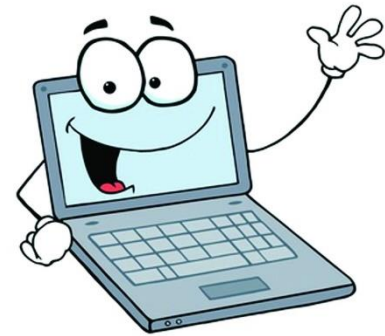


Witajcie Drugoklasiści!

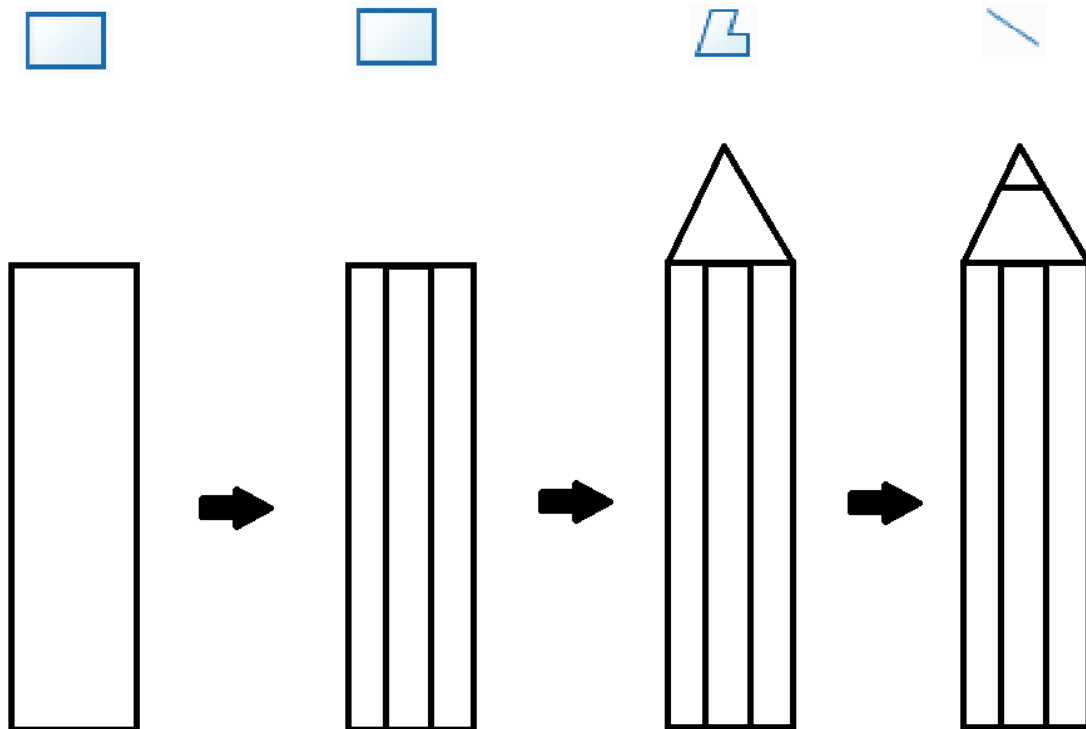
Dzisiaj spróbuję Wam pokazać w jaki sposób można stworzyć kopię rysunku.

Zaczynamy!



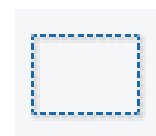
Temat: Rysowanie na ekranie – pudełko z kredkami – kopiowanie elementów.

Na początek spróbujemy narysować jedną kredkę. Poniżej znajdziecie schemat rysowania w czterech krokach. Powyżej rysunku przedstawiono narzędzie którego powinniście użyć.



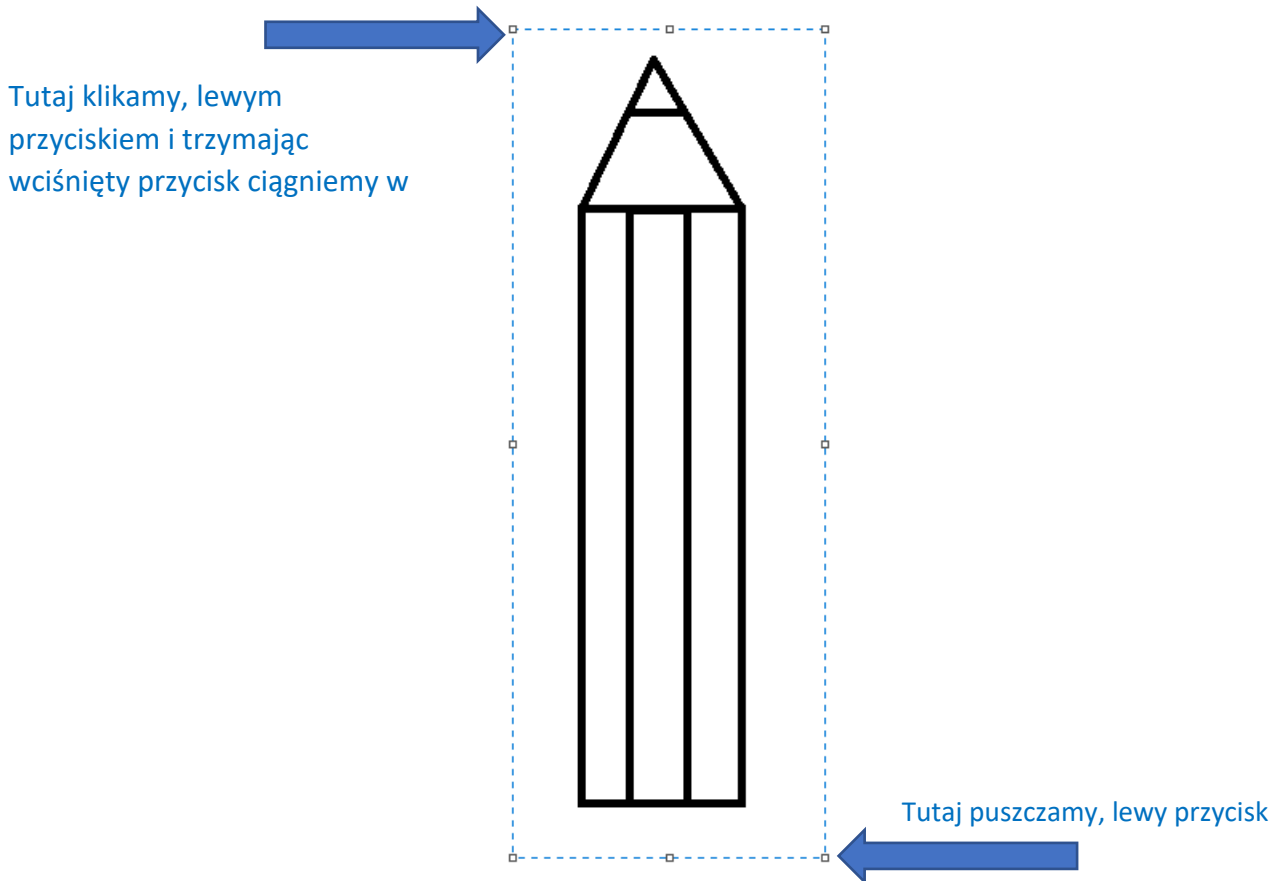
W naszym pudełku powinno się znaleźć 5 jednakowych kredek, dlatego teraz zamiast rysować każdą z osobna, spróbujemy stworzyć kopię tej już narysowanej.

Żeby skopiować kredkę najpierw musimy ją zaznaczyć, służy do tego narzędzie w kształcie przerywanego prostokąta

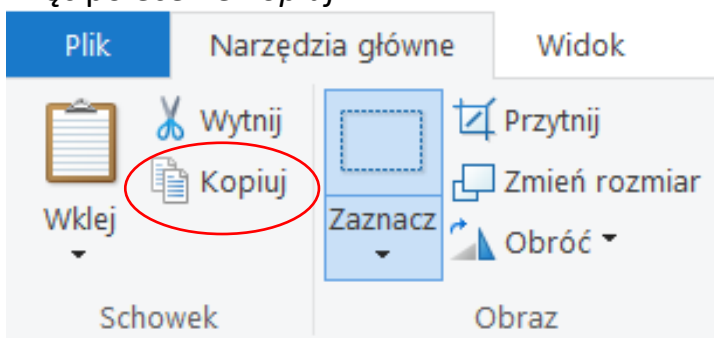


Wybierzcie to narzędzie, kliknijcie lewym przyciskiem powyżej kredki i spróbujcie przeciągnąć tak aby zaznaczyć ją całą.

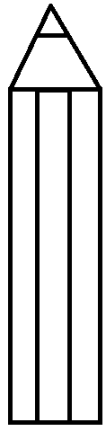
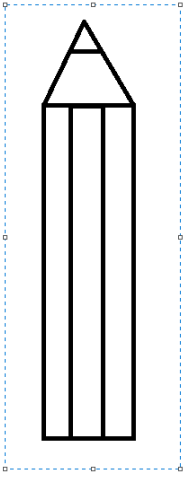
Na początku może się to wydawać trudne, trzeba poćwiczyć. Pamiętajcie, że jeśli wasz obrazek się zniszczy zawsze możecie cofnąć wykonana czynność niebieską strzałką u góry ekranu.



Jeśli udało nam się zaznaczyć kredkę, musimy ją teraz skopiować. Naciskamy więc polecenie *Kopiuj*.

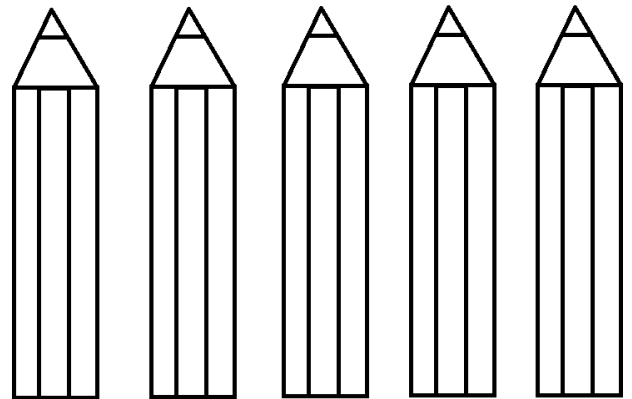


Nasza kredka została skopiowana do schowka możemy teraz Wkleić jej kopie. Klikamy narzędzie *Wklej*.

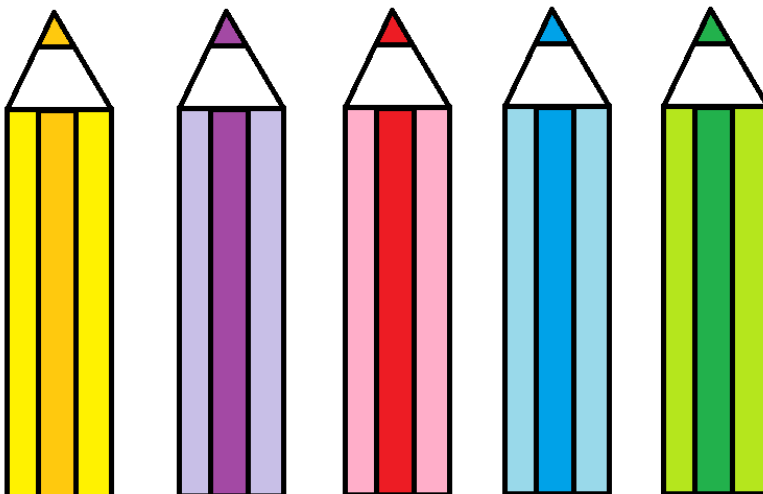


Dopóki kredka jest zaznaczona możemy ją dowolnie przesuwać. Ustawcie ją obok oryginału i ponownie wciśnijcie polecenie **Wklej**.

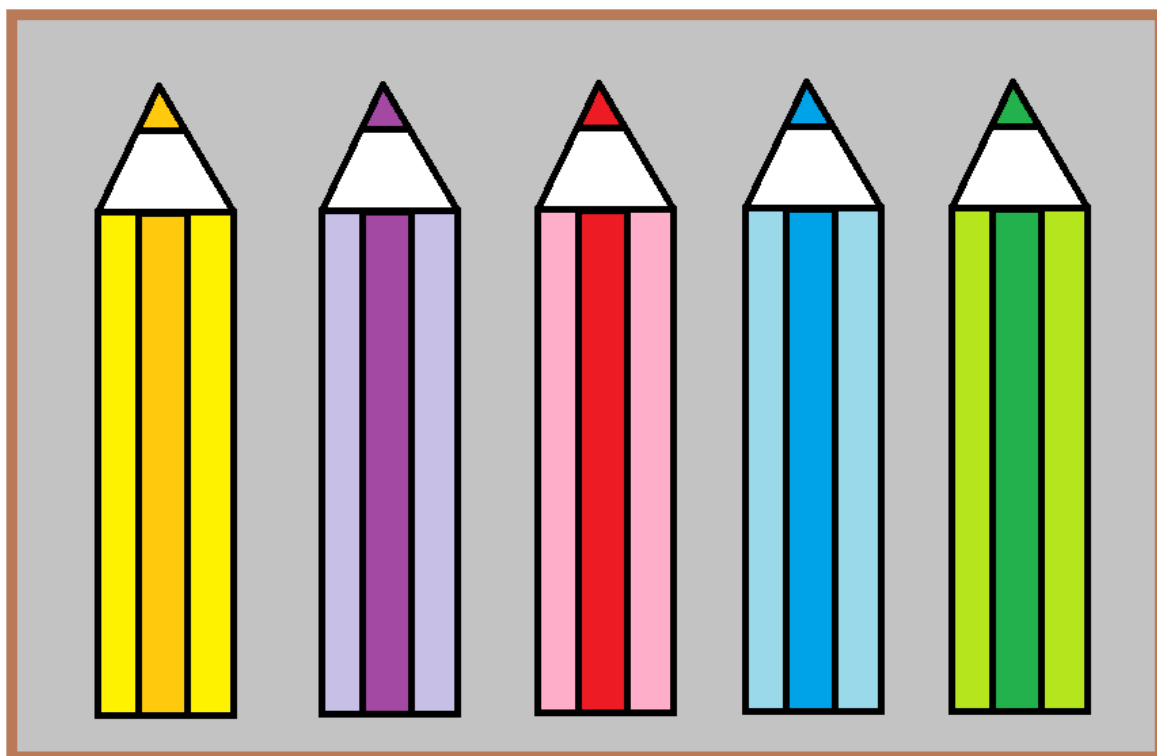
Wklejcie i ustawcie w szeregu pięć kredek.



Teraz możecie je pokolorować używając narzędzia **Wiaderko z farbą**.



Na koniec dodajmy jeszcze prostokątne pudełko.



Rysunek gotowy 😊

Nie musicie go dzisiaj przesyłać.

Pozdrawiam
pani *Kasia*