

Rodzina bliższa i dalsza – drzewo genealogiczne .

*Rodzina..
jak gałęzie na drzewie
wszyscyś rośniemy
w różnych kierunkach
lecz korzenie mamy wspólne*

Co to jest drzewo genealogiczne ?

„Drzewo genealogiczne to potoczna nazwa tablicy potomków. Przygotowanie takiego grafu to okazja, by uporządkować to, co wiemy o najbliższych, a także szansa, by odkryć nasze korzenie. **To świetna zabawa** nie tylko dla dzieci, ale i dla całej rodziny. Starannie przygotowane drzewo może stać się niezwykle cenną pamiątką przekazywaną przez następne pokolenia lub pomysłem na prezent dla bliskiej osoby.”(<https://mamotoja.pl/>)

Jak się przygotować do zrobienia drzewa swojej rodziny?

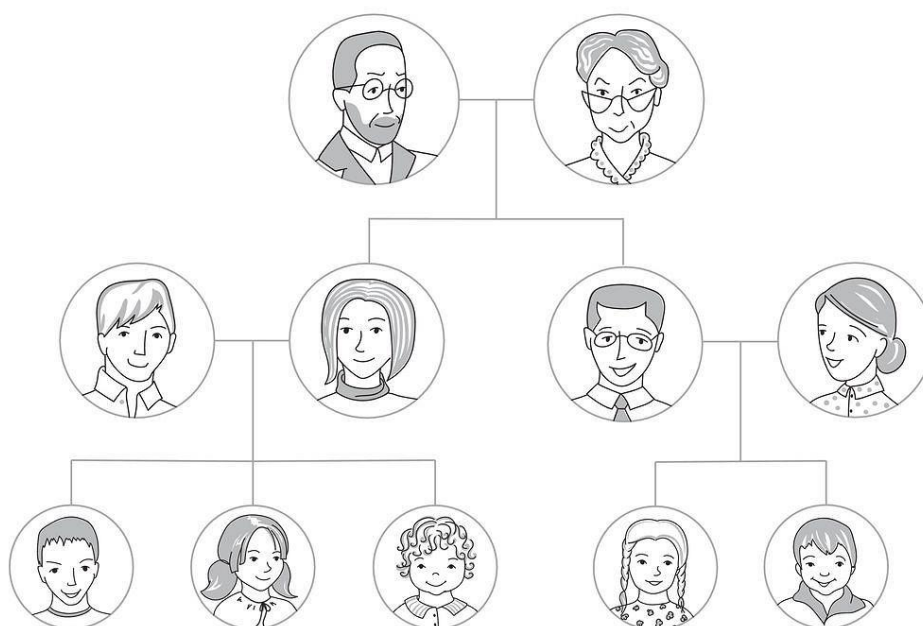
1. Zastanówcie się ile pokoleń rodziny chcecie odtworzyć . Tzn . czy zaczynacie od dziadków, pradziadków, czy może nawet prapradziadków. Musicie realnie ocenić na ile jesteście w stanie zebrać odpowiednią ilość informacji i czy macie możliwość skorzystania z pomocy starszych członków rodziny aby przekazali wam cenne informacje.

2. Następnie zastanówcie się czy chcecie umieścić w swoim drzewie tylko imiona i nazwiska swoich przodków czy także fotografie. Zdobycie fotografii starszych członków rodziny może okazać się dużym wyzwaniem.

Teraz musicie sobie wyobrazić jak będzie wyglądać Wasze drzewo. Pomysły mogą być dowolne . Warto zrobić sobie projekt na brudno ,żeby zorientować się jak bardzo rozgałęzione będzie wasze drzewo i jak rozmieścić ewentualne fotografie. Najlepiej zacząć od najstarszego członka rodziny- umieścić go np. w korzeniach, a w gałęziach umieścić najmłodszych lub odwrócić sytuację i centralnym punkcie umieścić najmłodszego członka rodziny. Wszystko zależy od Was .

Przykładowe drzewa genealogiczne:





Family tree

Poniżej jest link do przykładowego drzewa

<file:///C:/Users/asus/Downloads/kolorowanka-drzewo%20genealogiczne%20kolorowanka%20kolorowanki%20i%20szablony%20do%20druku%20dla%20dzieci%20MiastoDzieci.pl.pdf>

Zachęcam Was do stworzenia drzewa genealogicznego swojej własnej rodziny. Możecie skorzystać z tego szablonu lub stworzyć własny projekt. Zdobywanie informacji o Waszych przodkach może być świetną zabawą i okazją na poznanie historii Waszej rodziny. Jeśli komuś uda się stworzyć takie drzewo może wysłać go na szkolną skrzynkę mailową, czyli tam gdzie odsyłacie wszystkie prace. Pozdrawiam 😊

